

**jclass**

**Electronic control**

I

*Manuale di programmazione avanzata*

GB

*Advanced Programming Guide*

D

*Handbuch der fortgeschrittenen Programmierung*

F

*Manuel de programmation avancée*

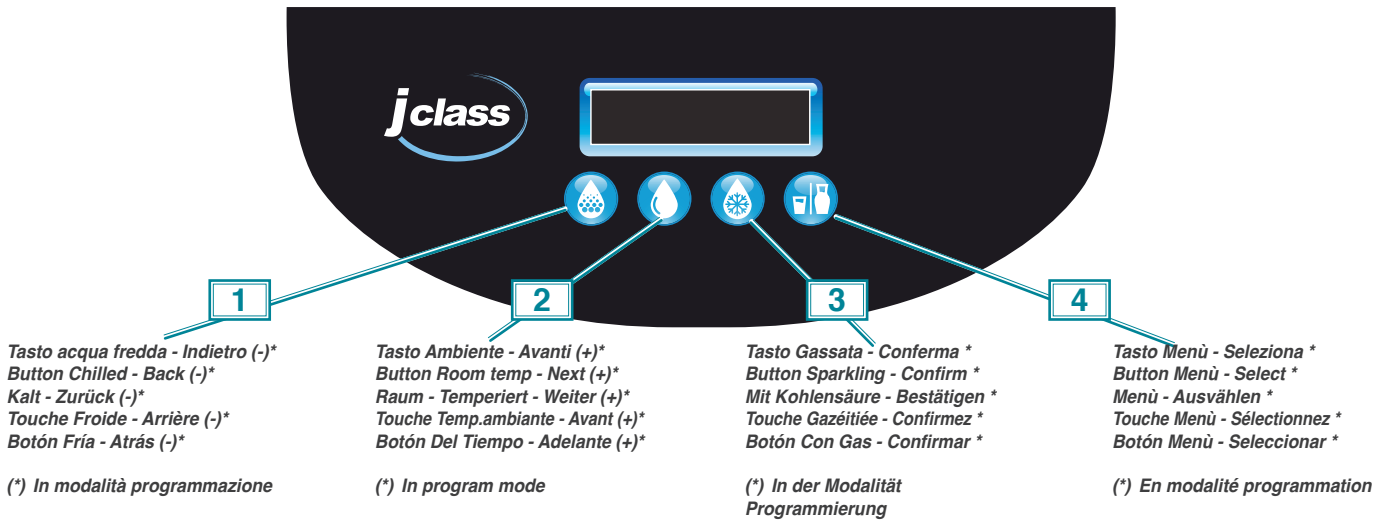
E

*Manual de programación avanzada*

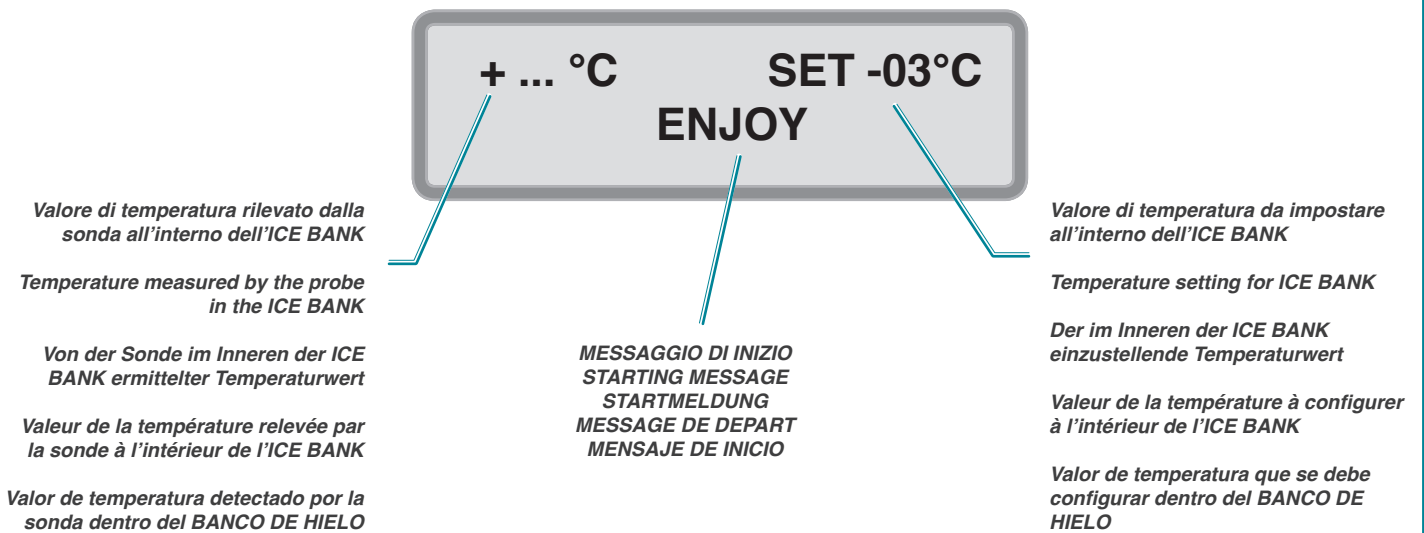




## ELECTRONIC CONTROL



**VIDEATA INIZIALE APPENA SI ACCENDE LA MACCHINA  
 STARTUP SCREEN (APPEARS WHEN THE WATER COOLER IS SWITCHED ON)  
 STARTBILDSCHIRMSEITE, DIE BEIM EINSCHALTEN DER MASCHINE ERSCHEINT  
 PAGE-ECRAN INITIALE IMMEDIATEMENT APRES AVOIR ALLUME LA MACHINE  
 PANTALLA INICIAL CUANDO SE ENCIENDE LA MÁQUINA**





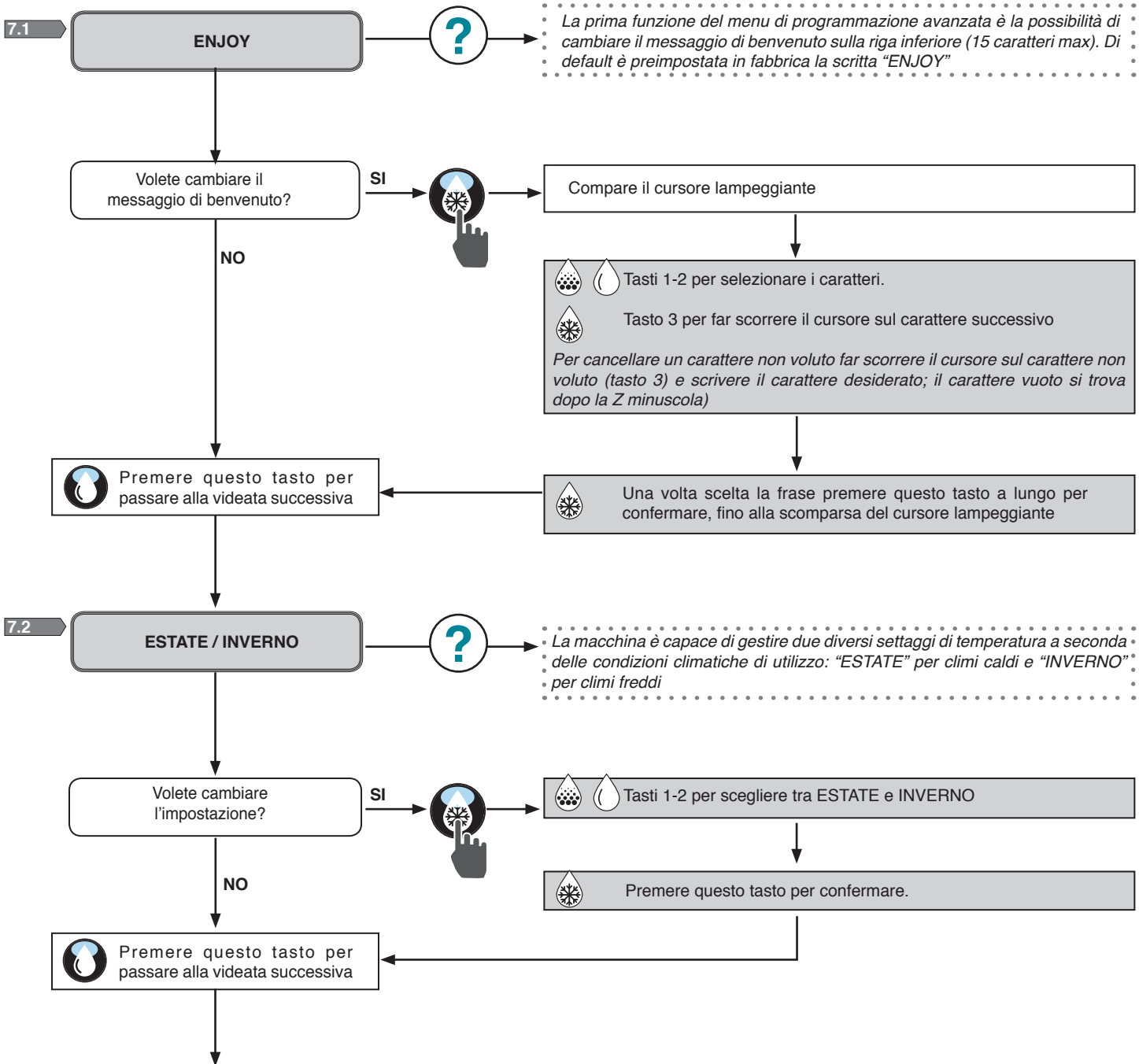
Questa sezione è riservata esclusivamente a operatori qualificati.

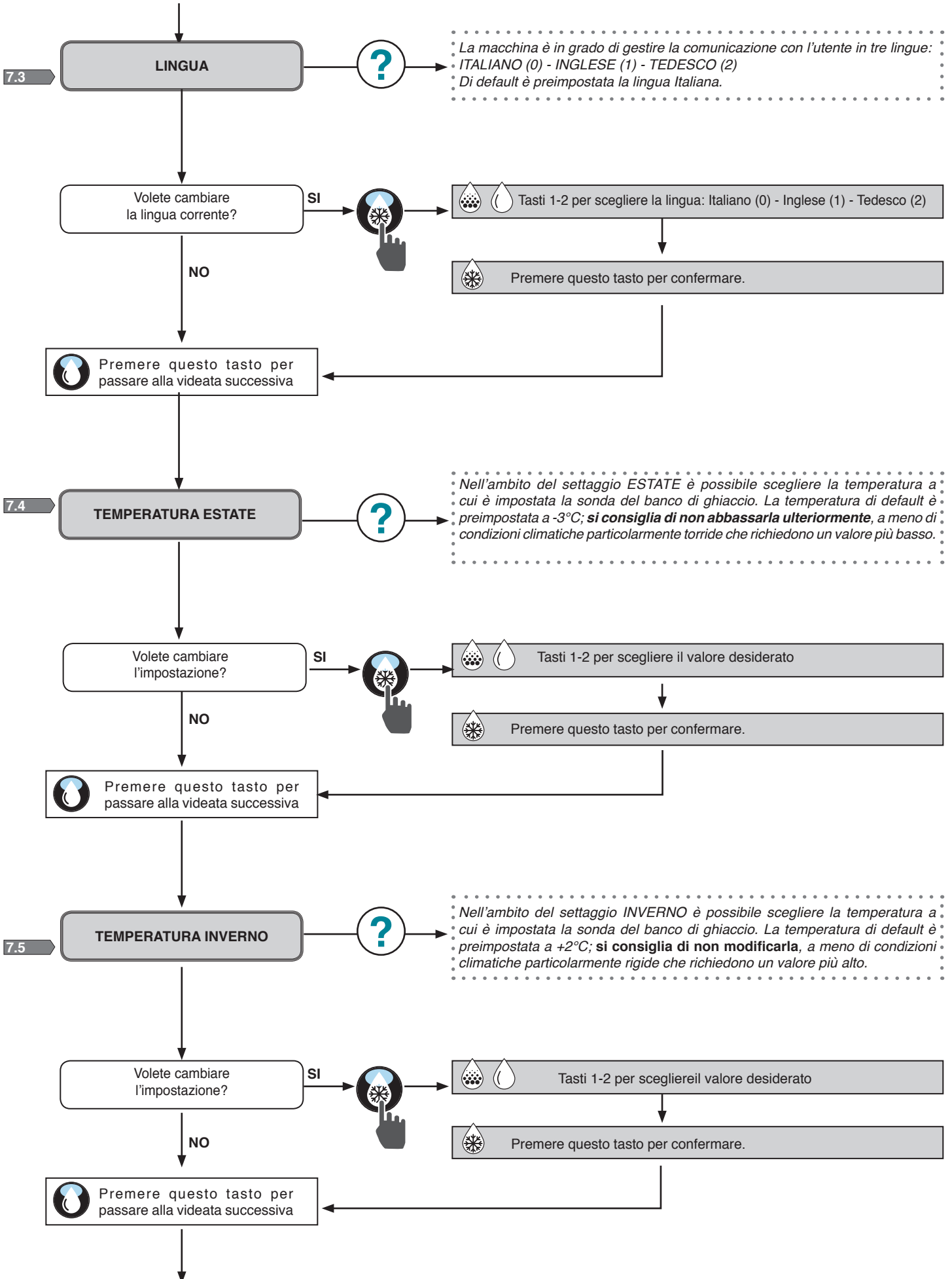
Come si arriva al menu di programmazione avanzata

Come tornare alla videata iniziale

Mantenere premuto il tasto per almeno 12 sec.

Da qualsiasi fase di programmazione premere questo tasto fino alla ricomparsa della videata iniziale, oppure non premere alcun tasto per almeno 30 sec.





7.6

TIPO DI EROGAZIONE



Offre la possibilità di avere erogazioni con dosi LARGE/SMALL preimpostate (valore 0) oppure a impulso, ovvero con pressione sui tasti di erogazione (valore 1). Di default è preimpostato il valore (0). Se si passa a erogazioni a impulso (valore 1) le funzioni di dosaggio SMALL e LARGE vengono interdettte ma le dosi rimangono memorizzate.

Volete cambiare l'impostazione?

SI



Tasti 1-2 per scegliere il tipo di erogazione:  
 (0) Per erogazioni secondo dosi impostate  
 (1) Per erogazioni mediante pressione dei tasti

NO

Premere questo tasto per confermare.



Premere questo tasto per passare alla videata successiva

7.7

ALLARME LAMPADA UV



E' una segnalazione di esaurimento della lampada UV nella zona erogazione oppure della lampada UV del filtro in ingresso (se installato). Di default è preimpostato il valore (0) ovvero non viene generato alcun messaggio di allarme. Per attivare l'allarme "LAMPADA UV" il timer può essere settato da 0 a 2000 giorni (tenere conto che la lampada UV in erogazione (optional) ha mediamente una durata di 250 giorni (6000 ore). Un messaggio di avvertimento di sostituire la lampada compare già al 90% del tempo impostato di vita della lampada stessa.

Volete cambiare l'impostazione?

SI



Tasti 1-2 per scegliere l'intervallo in ore tra un cambio lampada e il successivo.

NO

Premere questo tasto per confermare.



Premere questo tasto per passare alla videata successiva

7.8

ALLARME FILTRO



E' una segnalazione di esaurimento di un filtro (se installato) Di default è preimpostato il valore 0 litri, ovvero non viene generato alcun messaggio di allarme. Per attivare l'allarme "FILTRO" il contatore può essere settato da 0 a 20000 litri. Un messaggio di avvertimento di sostituire il filtro compare già al 90% della capacità di filtrazione impostata.

Volete cambiare l'impostazione?

SI



Tasti 1-2 per scegliere la quantità di acqua erogata, espressa in litri, tra un cambio filtro e il successivo

NO

Premere questo tasto per confermare.

Attenzione! per completare l'operazione occorre azzerare il contatore litri parziali come descritto nella videata 7.11



Premere questo tasto per passare alla videata successiva

7.9

ORE LAVAGGIO



E' una funzione che permette di fare un risciacquo del circuito idraulico. Questa funzione è applicabile solo ad apparecchi dotati di un efficiente scarico dal livello. Prima di impostare questa funzione si raccomanda di far defluire almeno 18 litri in continuo per verificare l'efficienza dello scarico. Il valore è settabile da 1 a 240 ore ed è l'intervallo di tempo fra un lavaggio e il successivo. Per effettuare il lavaggio si abilita l'apertura delle tre elettrovalvole di erogazione per due minuti ciascuna, in sequenza. Uno specifico messaggio viene mostrato sul display. Di default il lavaggio non è preimpostato.

Volete cambiare l'impostazione?

SI



Tasti 1-2 per scegliere l'intervallo in ore tra un lavaggio e il successivo.

Premere questo tasto per confermare.

NO

Premere questo tasto per passare alla videata successiva

7.10

Si arriva a una serie di videate che segnalano quanta acqua è stata consumata per ogni tipologia e per ogni dose; i valori non sono azzerabili. Viene anche contata l'acqua erogata a impulsi

Premere questo tasto per scorrere le videate

LITRI PARZIALI



E' il contatore in litri della somma delle dosi erogate da tutte le uscite. Viene denominato contatore parziale perché è azzerabile.

Volete azzerare il contatore?

SI



Mantenere premuto il tasto a lungo

NO

Premere questo tasto per passare alla videata successiva

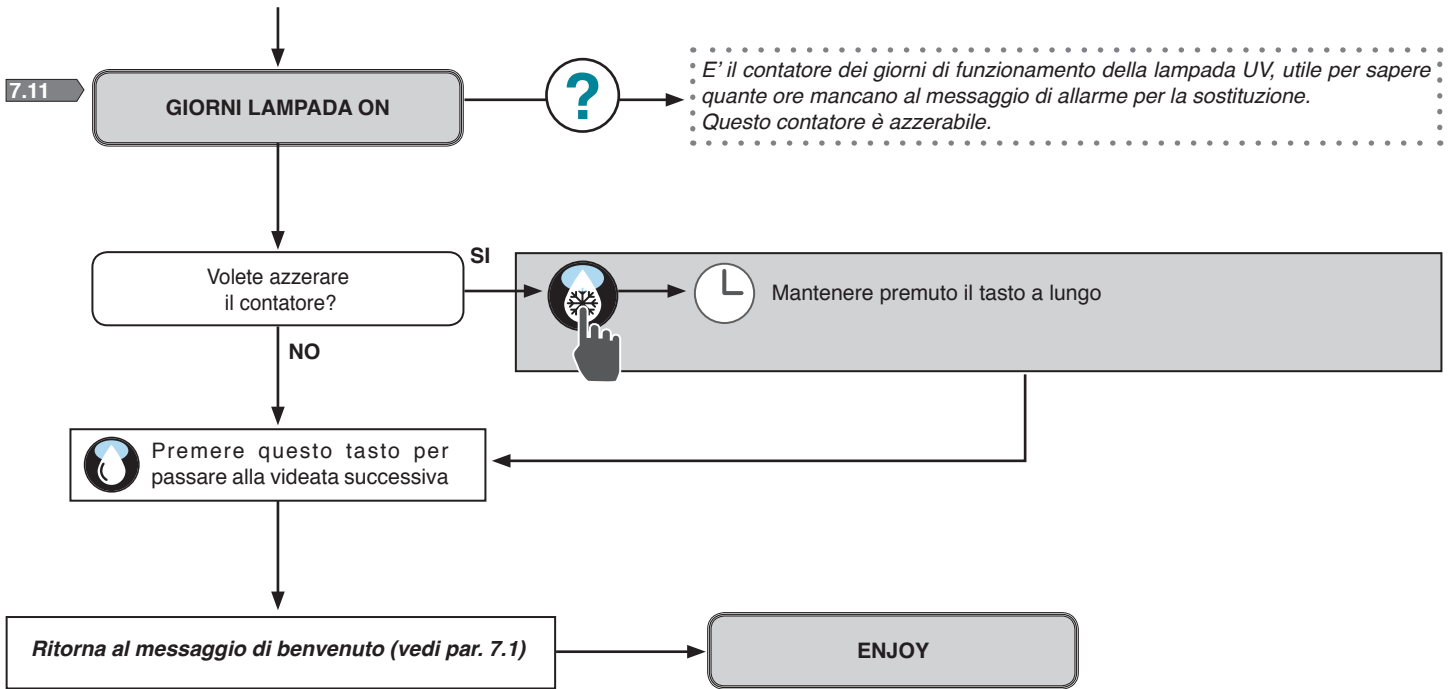
LITRI TOTALI



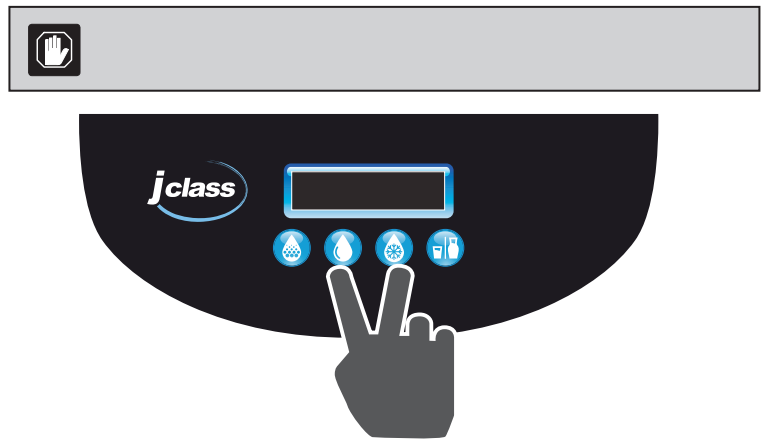
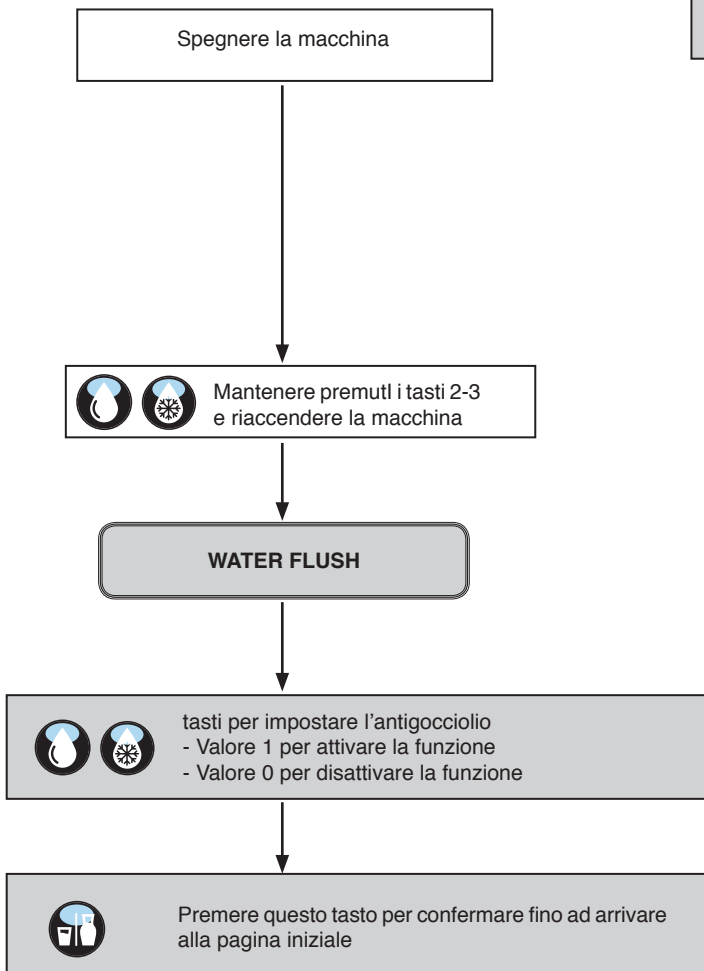
E' il contatore dei litri totali erogati dalla macchina dalla data della sua fabbricazione; il contatore non è azzerabile

Premere questo tasto per passare alla videata successiva


## I PROGRAMMAZIONE AVANZATA



## 7.12 FUNZIONE ANTIGOCCIOLO








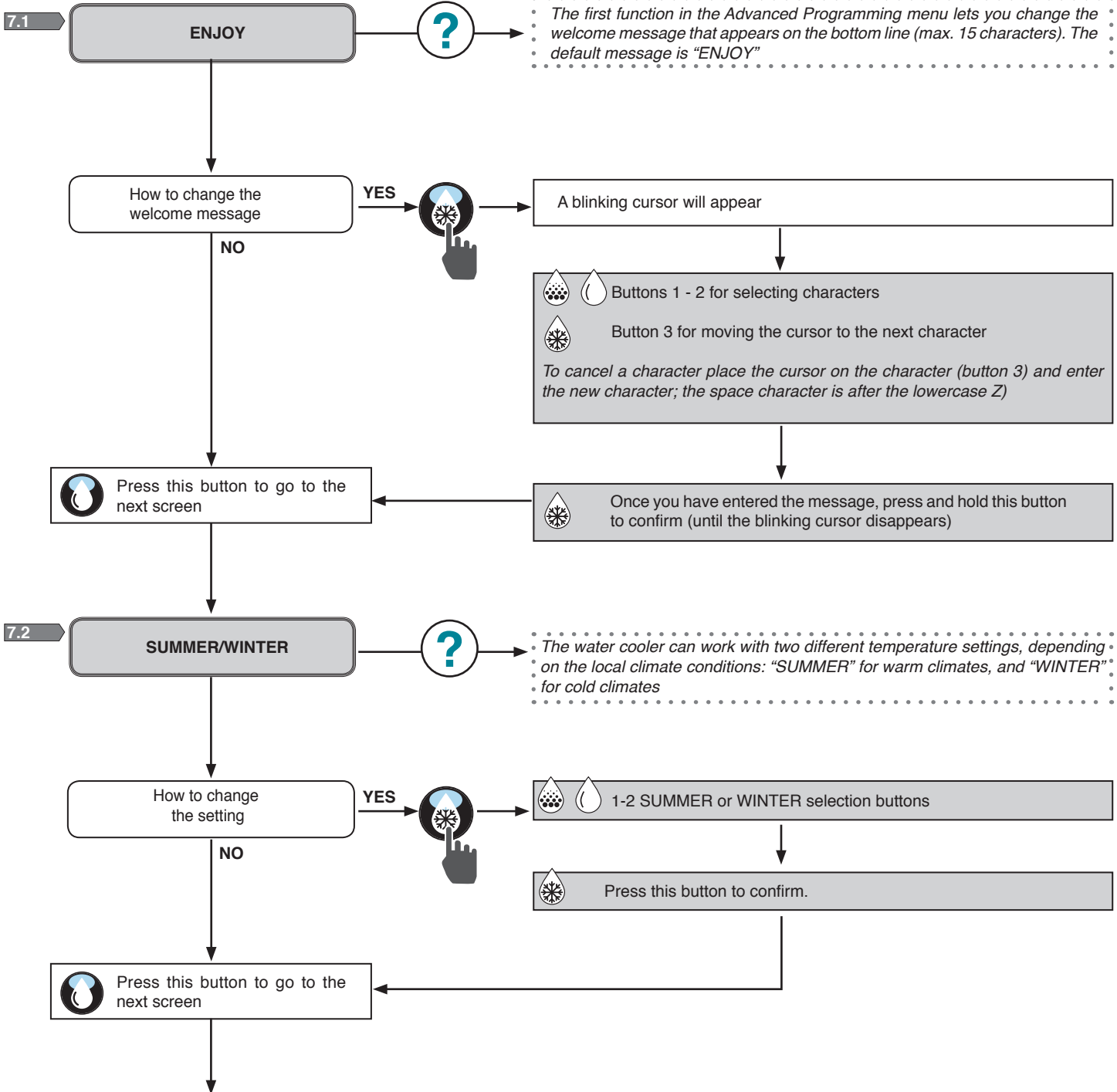
 This section is reserved for qualified operators only.

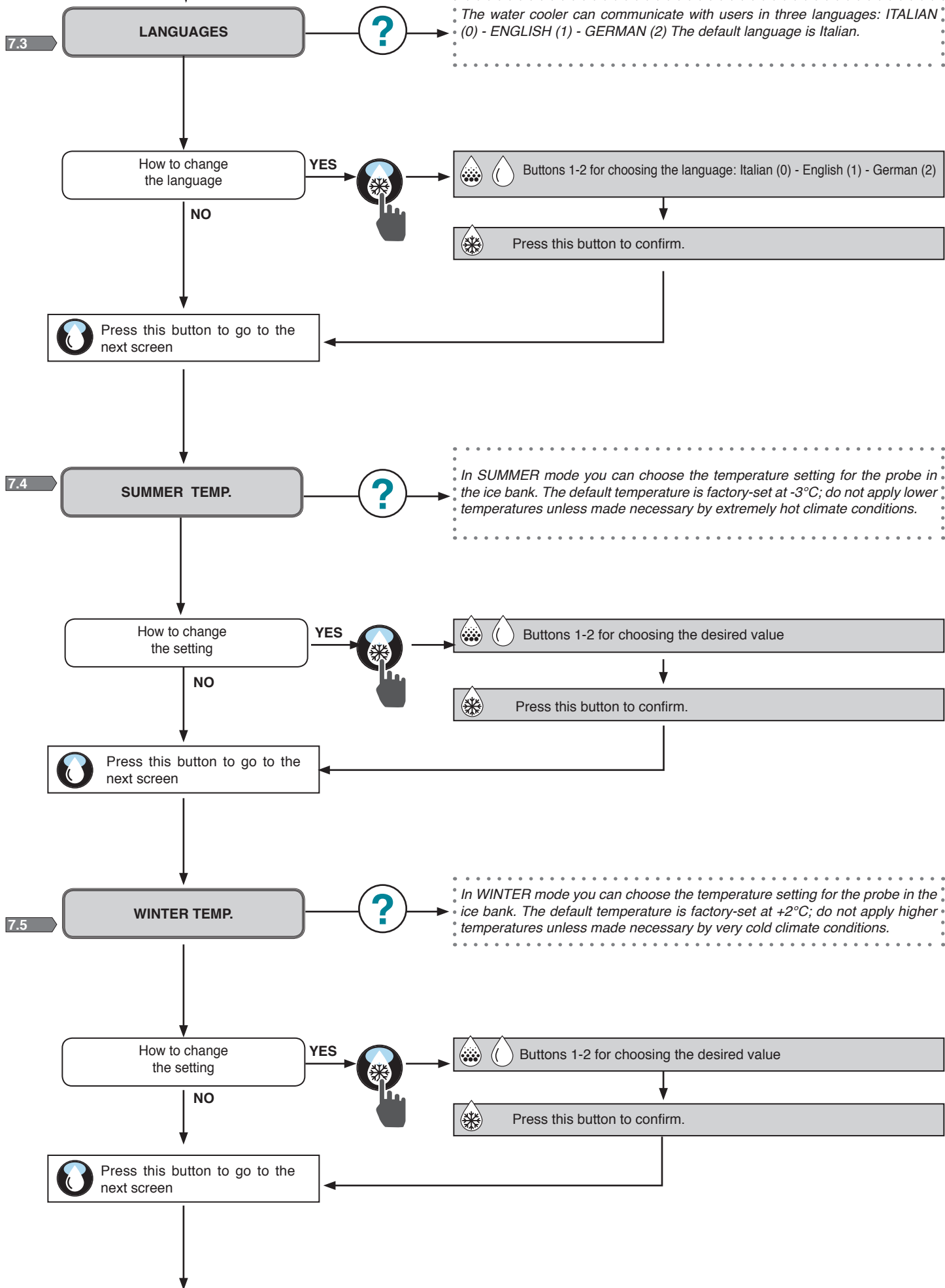
*How to open the Advanced Programming menu*

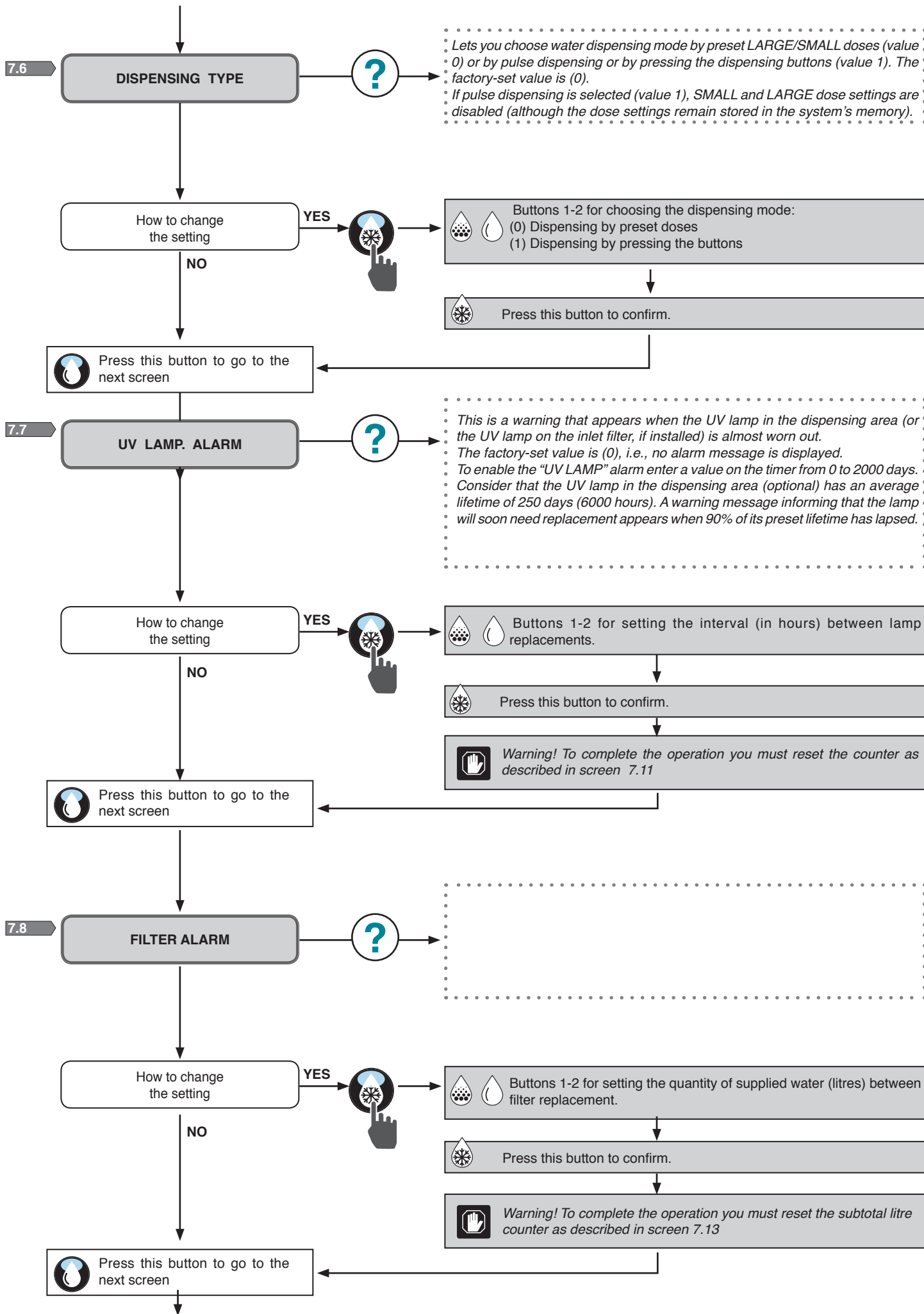
*How to return to the startup screen*

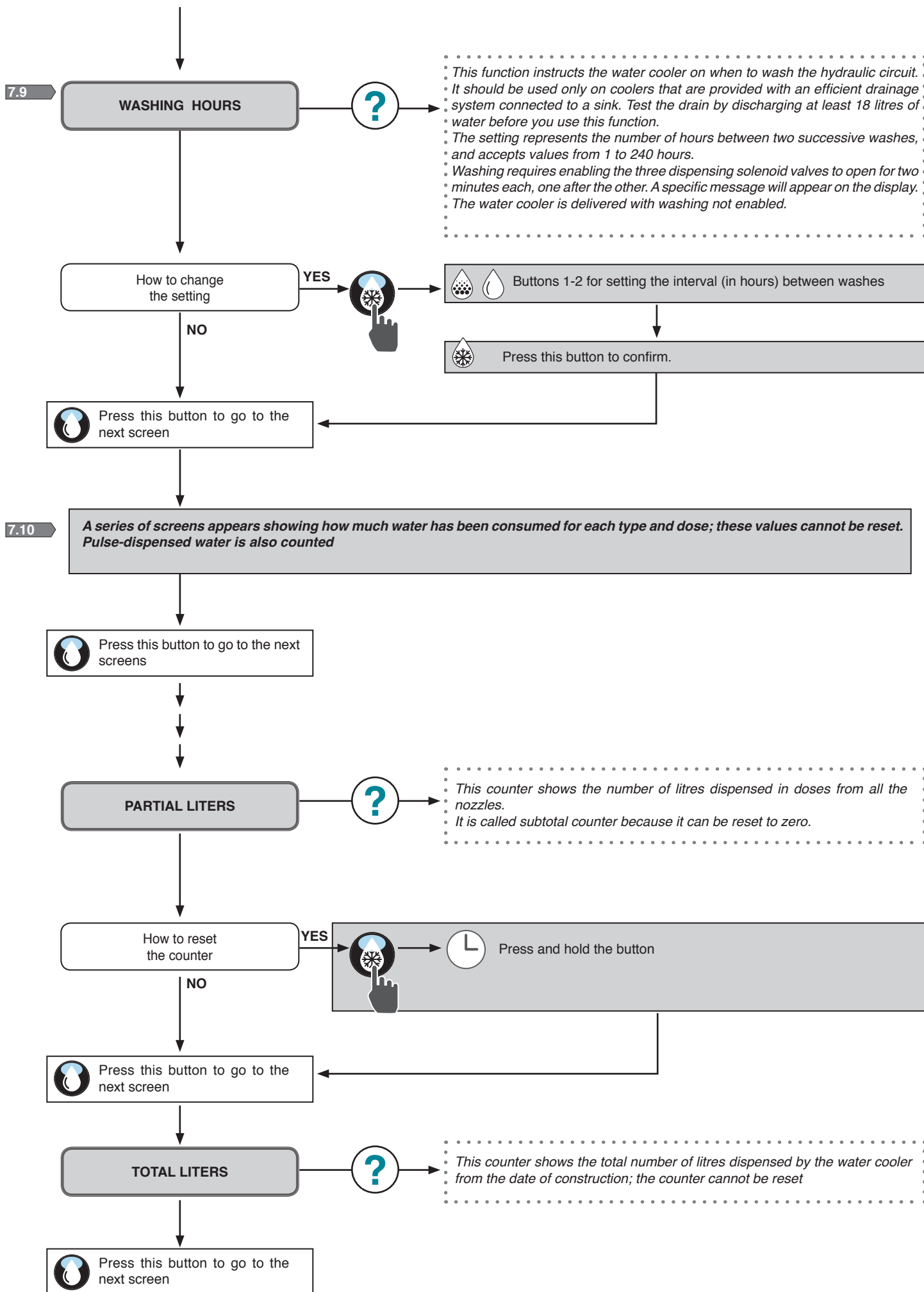
  Press and hold the button for at least 12 sec.

 From any part of Advanced Programming, press this button until the startup screen appears, or do not press any button for at least 30 sec.

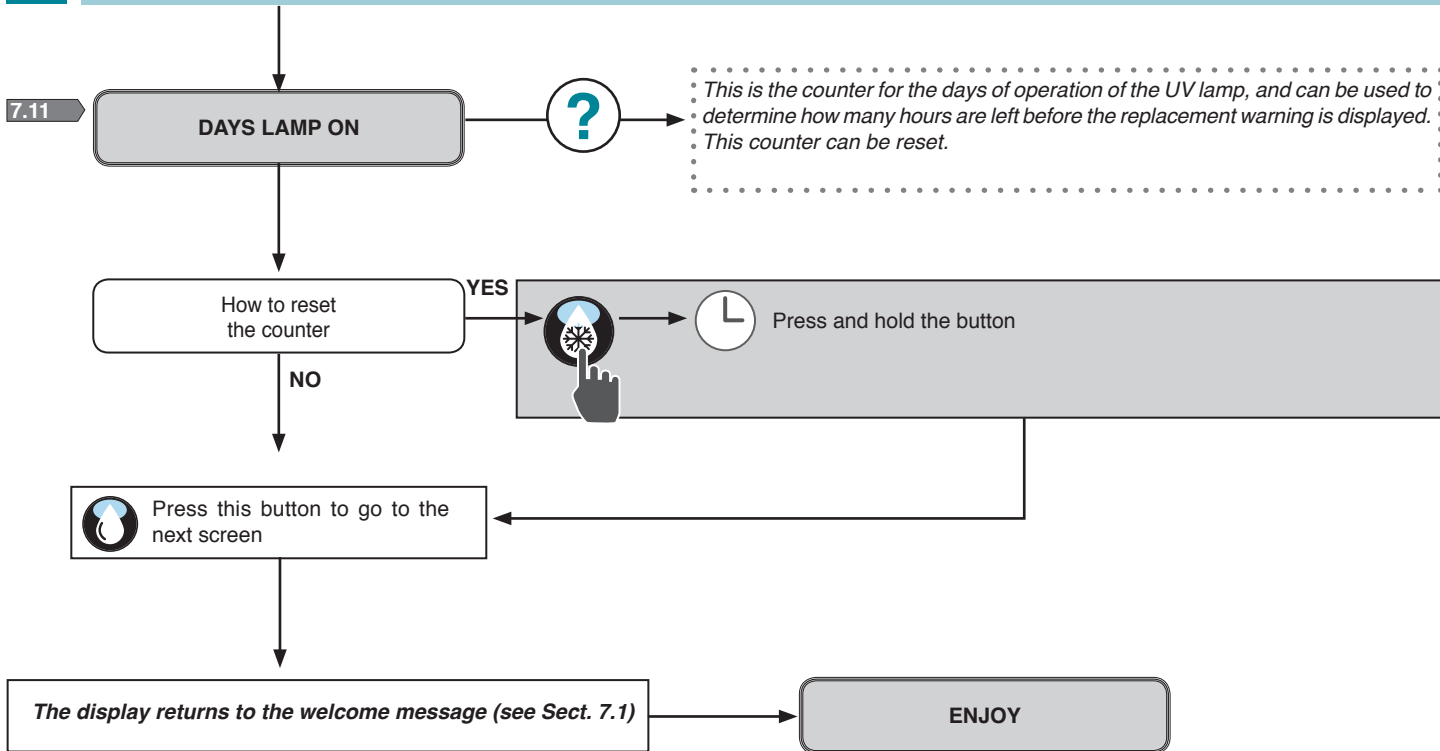






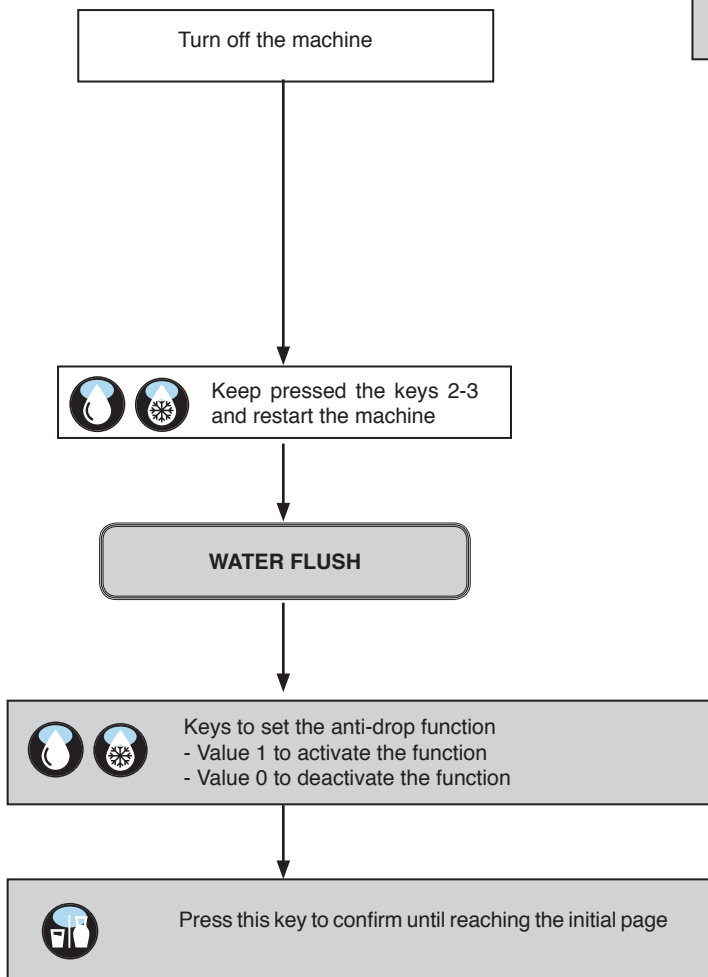


7.11

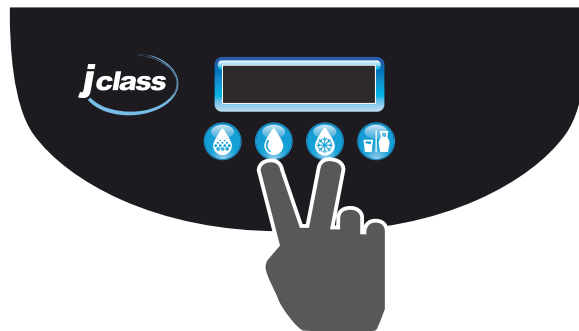



7.12

**ANTI-DROP FUNCTION**





**Warning!** The anti-drop function is not set by Default. To activate it, follow the next steps:




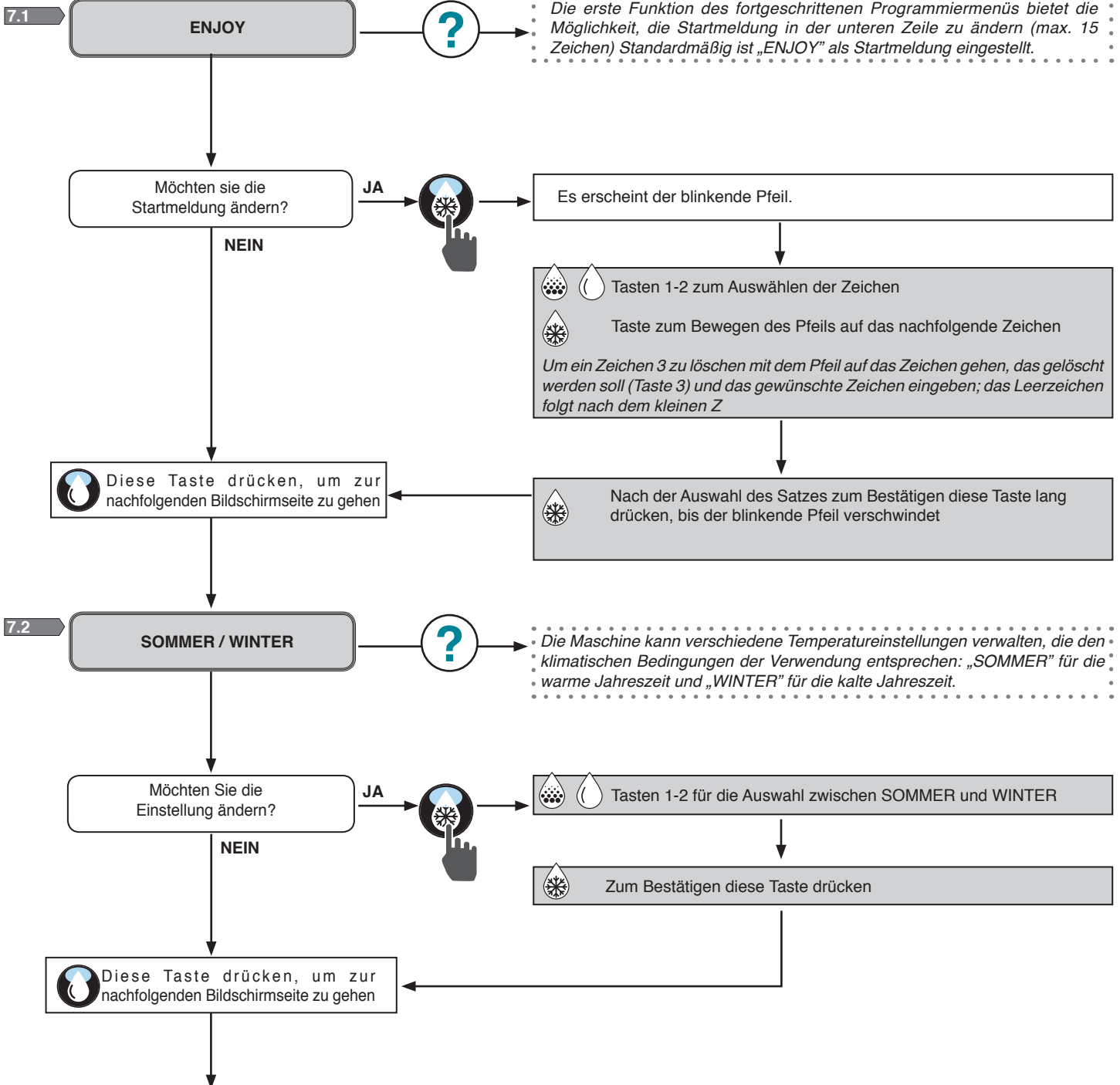
 Dieser Abschnitt ist ausschließlich den qualifizierten Bedienern vorbehalten.

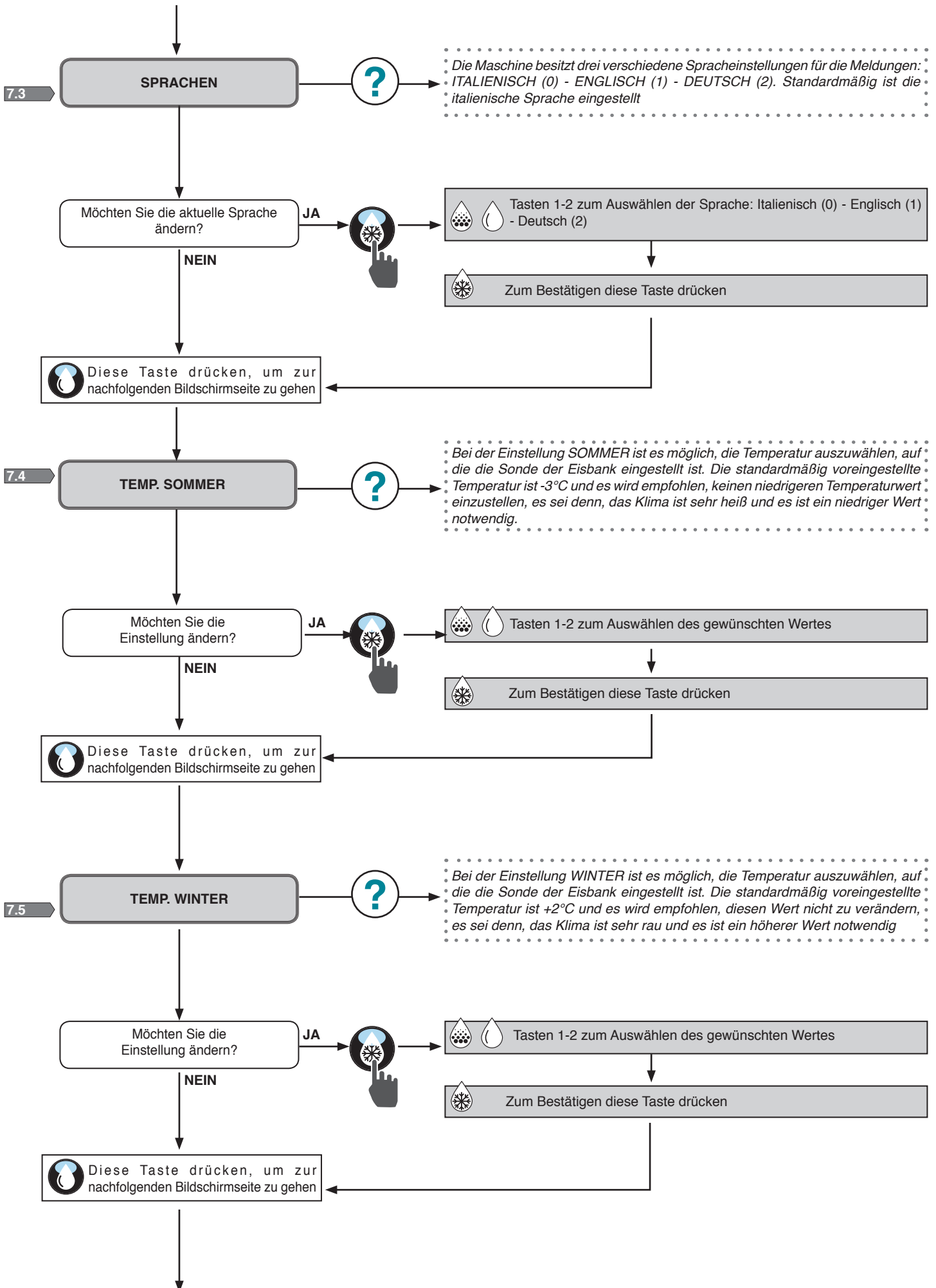
Wie man das Menü der fortgeschrittenen Programmierung aufruft

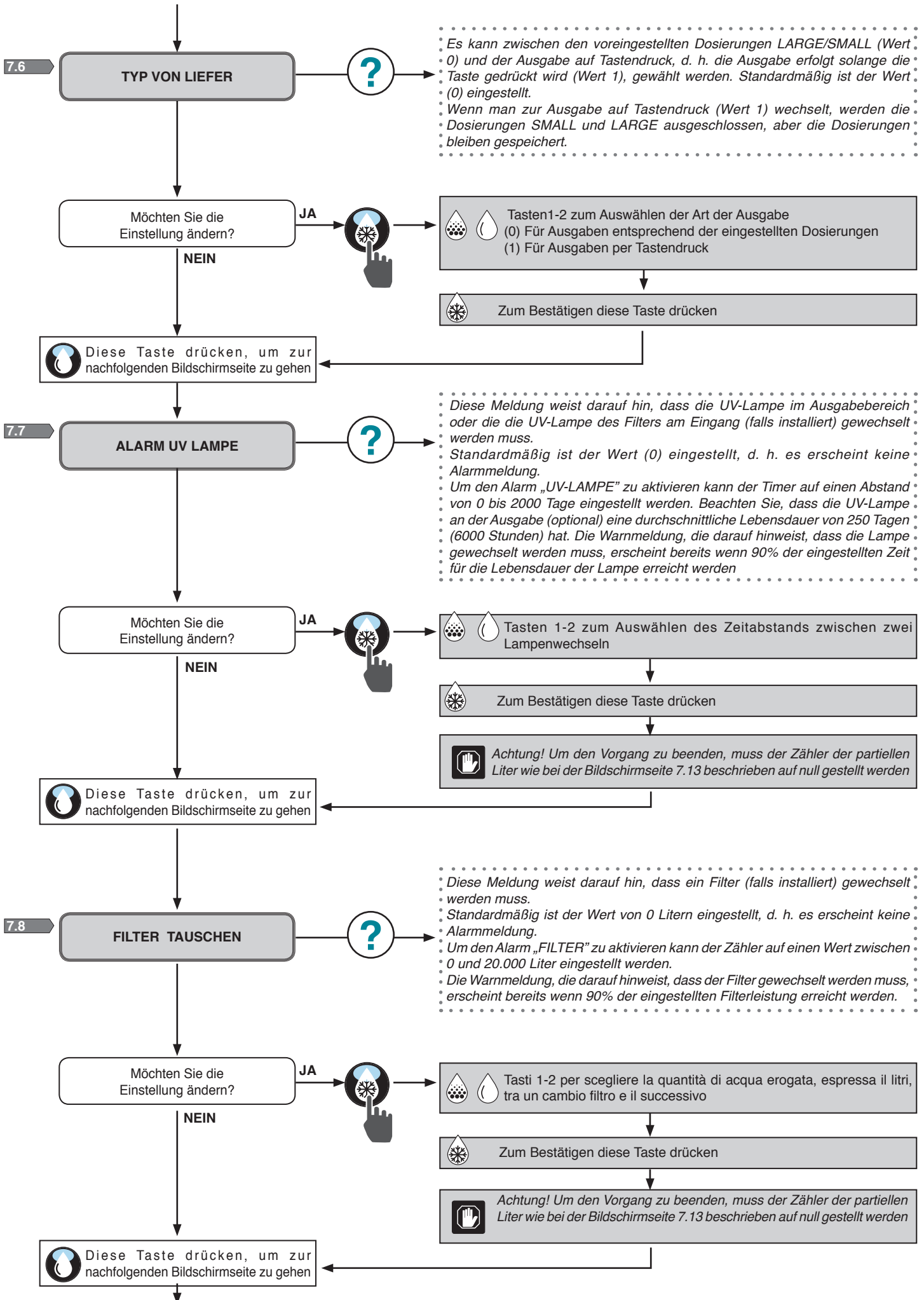
Wie man zur Startbildschirmseite zurückkehrt

  Dir Taste für mindestens 12 Sekunden gedrückt halten.

 Drücken Sie diese Taste oder drücken Sie für mindestens 30 Sekunden gar keine Taste, um während sämtlicher Programmierungsphasen zur Startbildschirmseite zurückzukehren.

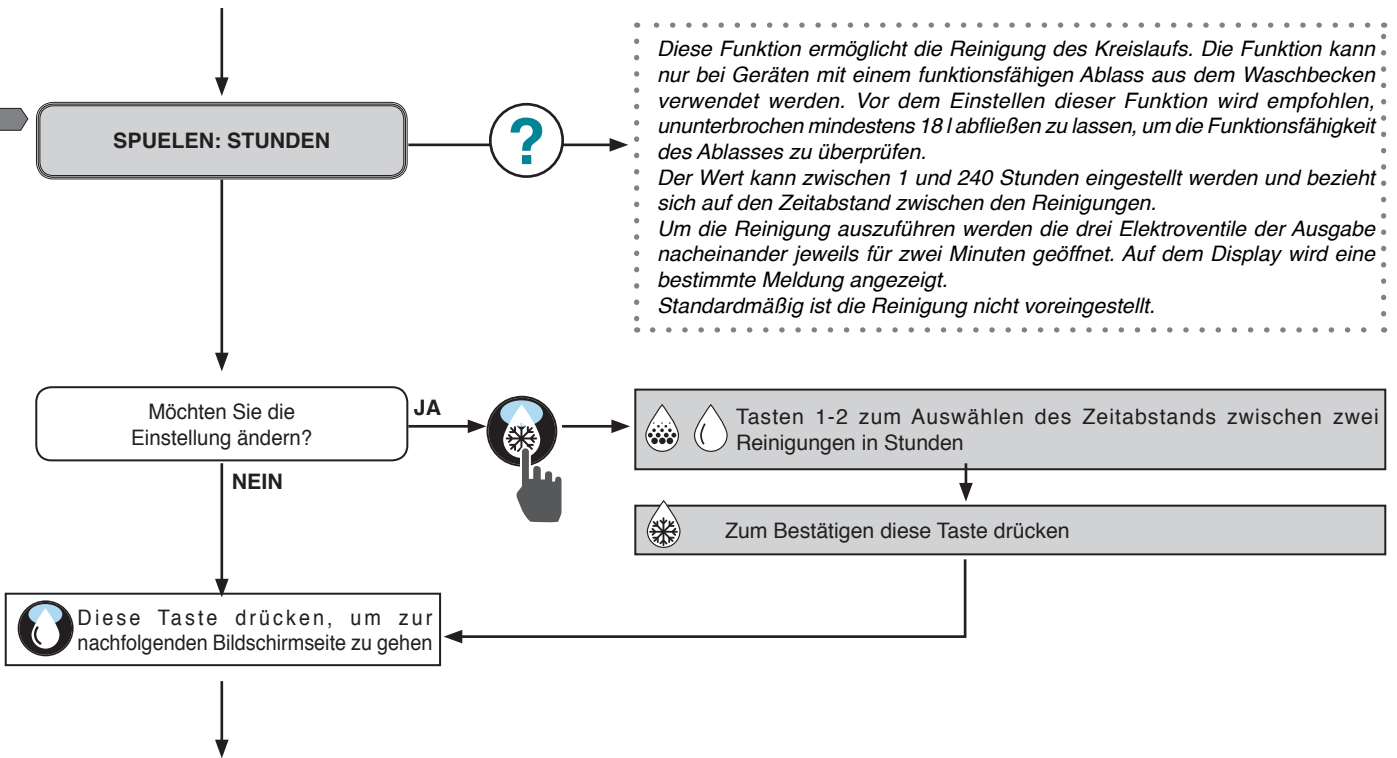




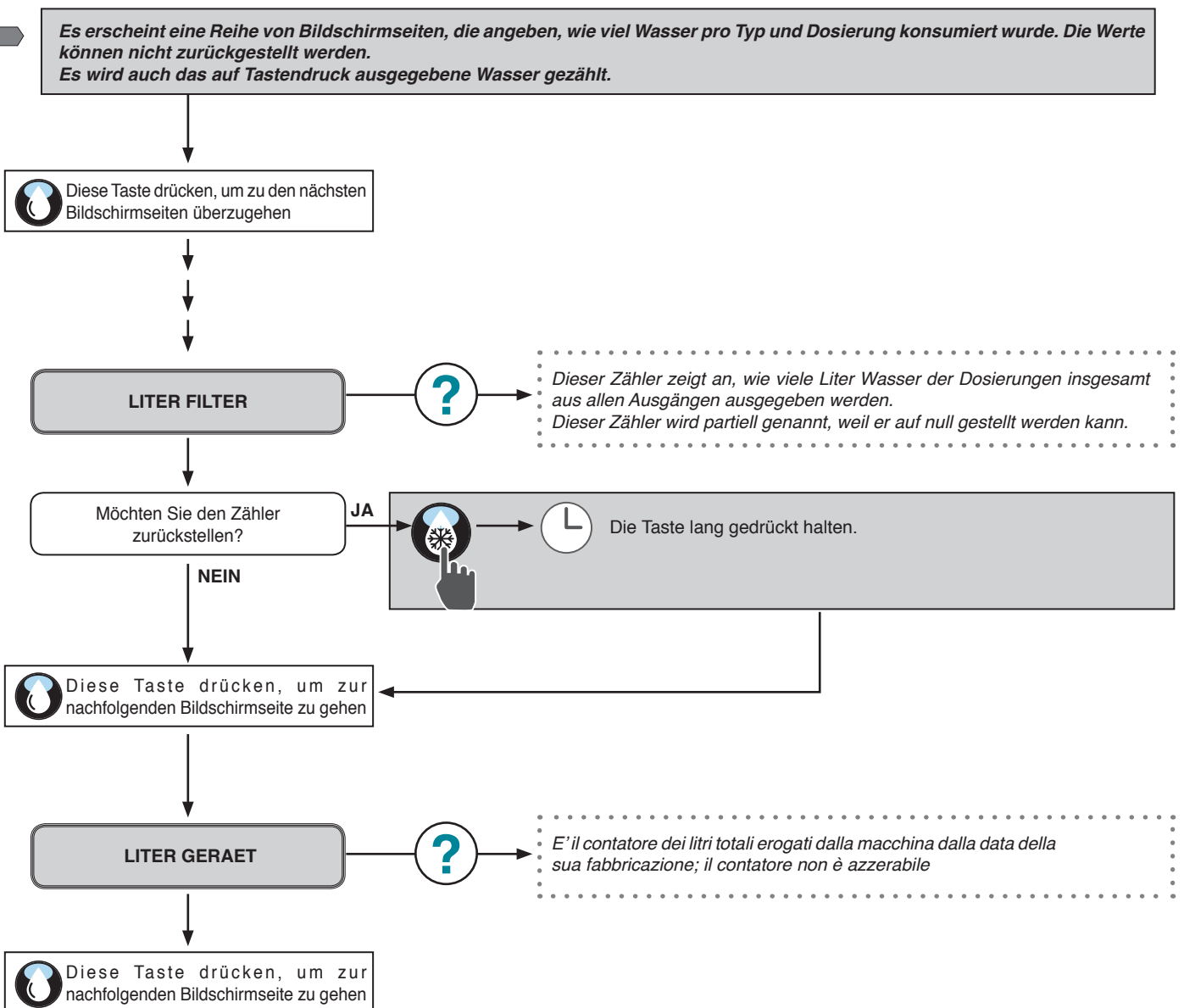


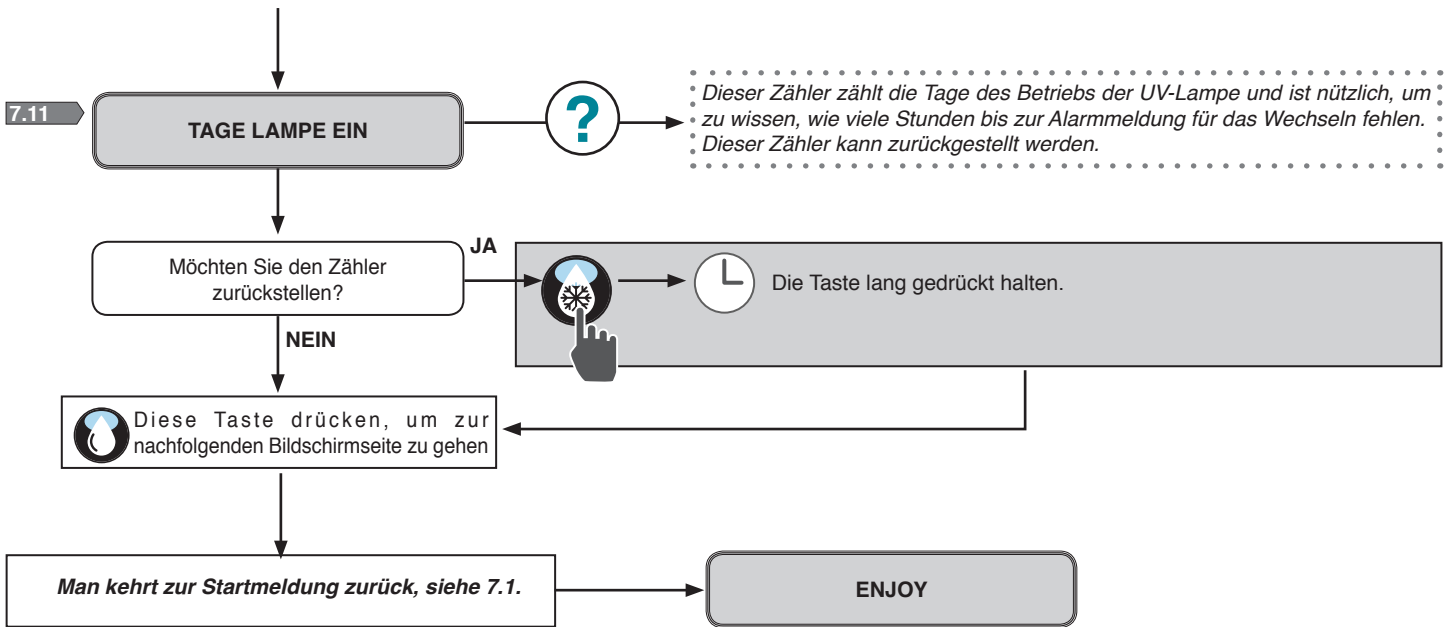


7.9

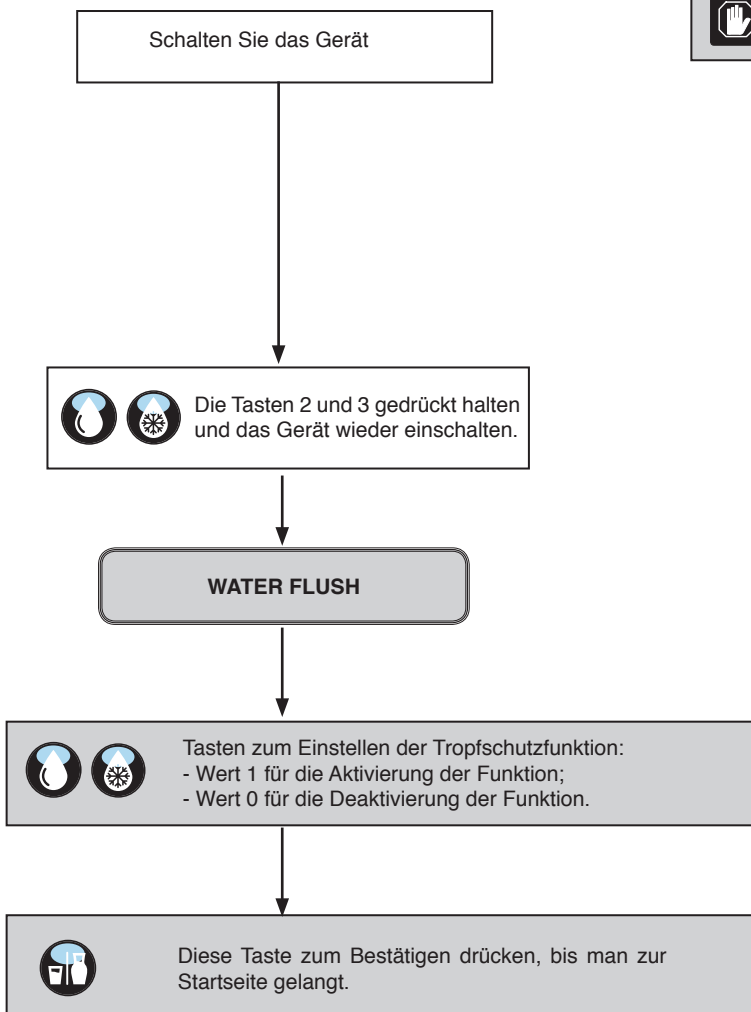


7.10

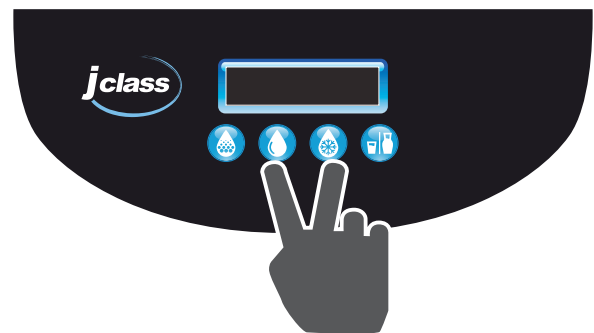




7.12 TROPFSCHUTZFUNKTION



Achtung! Standardmäßig ist die Tropfschutzfunktion nicht aktiviert. Sie muss wie folgt aktiviert werden:




 Cette section est réservée exclusivement aux opérateurs qualifiés.

Comment accéder au menu de programmation avancée?

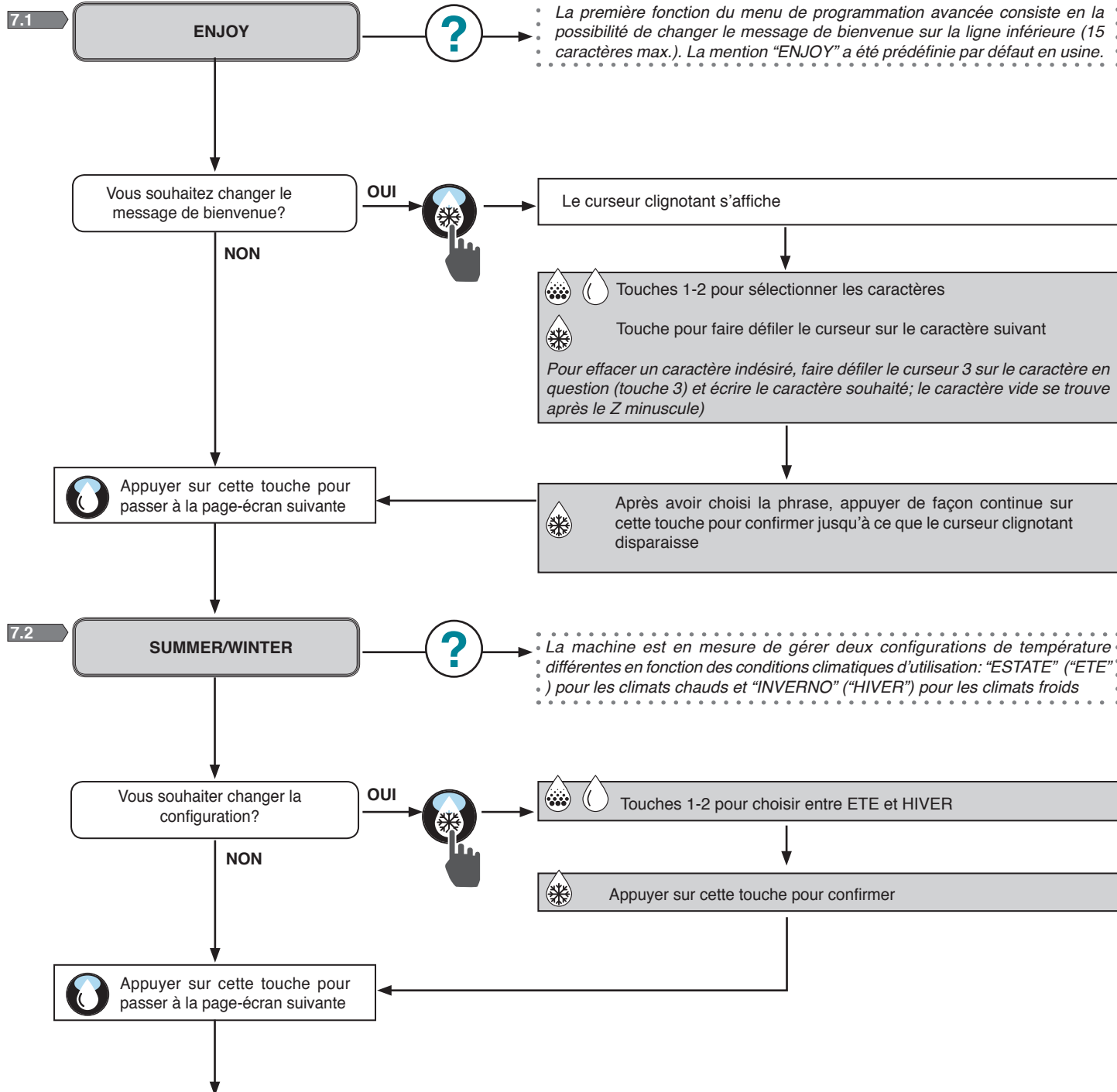
Comment revenir à la page-écran initiale?

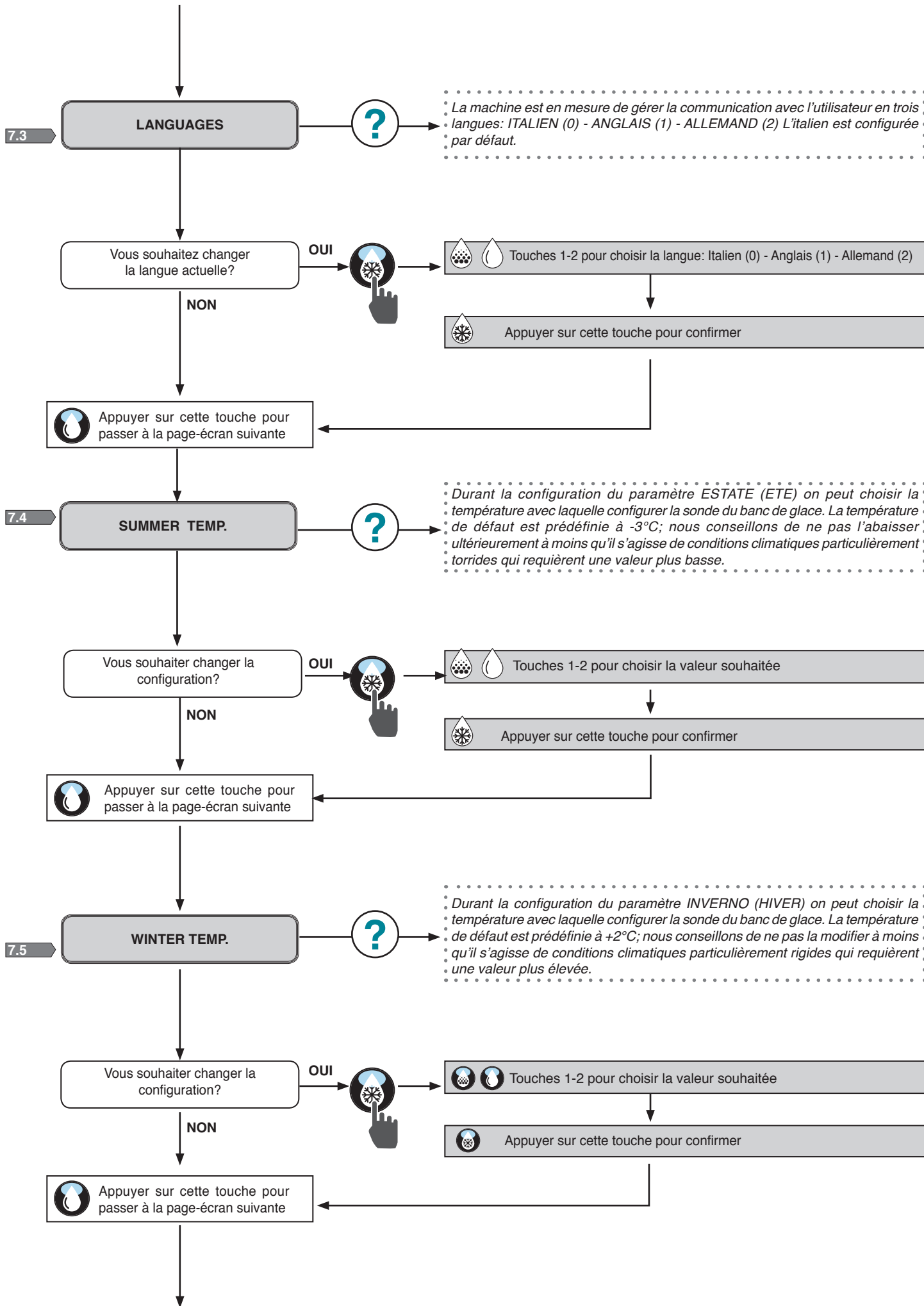
  12 sec

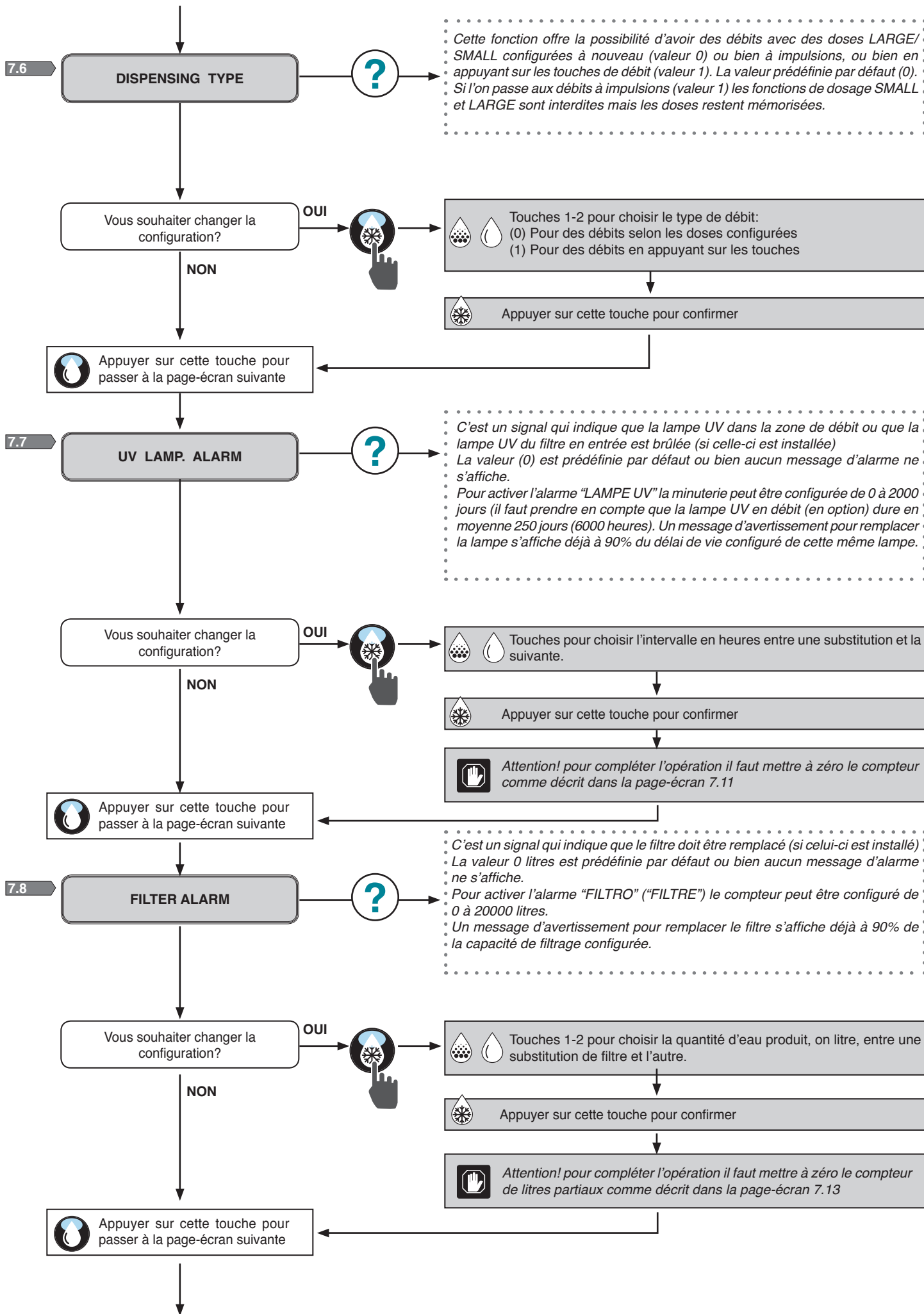
Maintenir la touche appuyée pendant au moins 12 s



Appuyer, depuis n'importe quelle phase de programmation, sur cette touche jusqu'à ce que la page-écran initiale s'affiche à nouveau ou bien n'appuyer sur aucune touche pendant au moins 30 s







7.9

## WASHING HOURS



C'est une fonction qui permet d'effectuer un lavage du circuit hydraulique. Cette fonction peut être appliquée uniquement aux appareils dotés d'une évacuation d'évier. Avant de configurer cette fonction nous recommandons de faire couler au moins 18 litres en continu pour vérifier l'efficacité de l'évacuation. La valeur peut être configurée de 1 à 240 heures et représente l'intervalle de temps entre un lavage et le suivant. Pour effectuer le lavage il faut activer l'ouverture des trois électrovannes de débit pendant deux minutes chacune, dans l'ordre. Un message spécifique s'affiche sur l'écran. Le lavage n'est pas prédéfini pas défaut.

Vous souhaitez changer la configuration?

OUI



Touches 1-2 pour choisir l'intervalle en heures entre un lavage et le suivant.

NON

Appuyer sur cette touche pour confirmer



Appuyer sur cette touche pour passer à la page-écran suivante

7.10

Voici une série de pages-écrans qui indiquent la quantité d'eau consommée pour chaque type et pour chaque dose; les valeurs ne peuvent pas être remises à zéro. L'eau débitée par impulsions est également comptée



Appuyer sur cette touche pour passer aux pages-écrans suivantes

## PARTIAL LITERS



Il indique (en litres) la somme des doses débitées par toutes les sorties. Il est appelé compteur partiel car il peut être remis à zéro

Vous souhaitez remettre le compteur à zéro?

OUI



Maintenir la touche appuyée

NON



Appuyer sur cette touche pour passer à la page-écran suivante

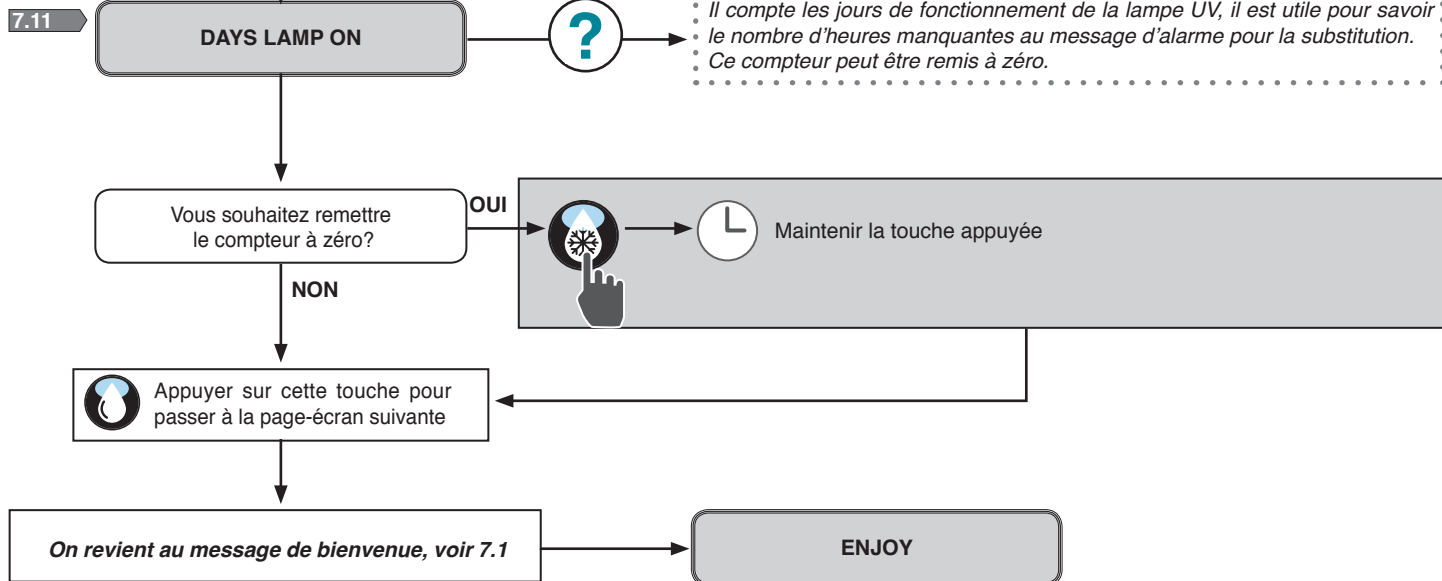
## TOTAL LITERS



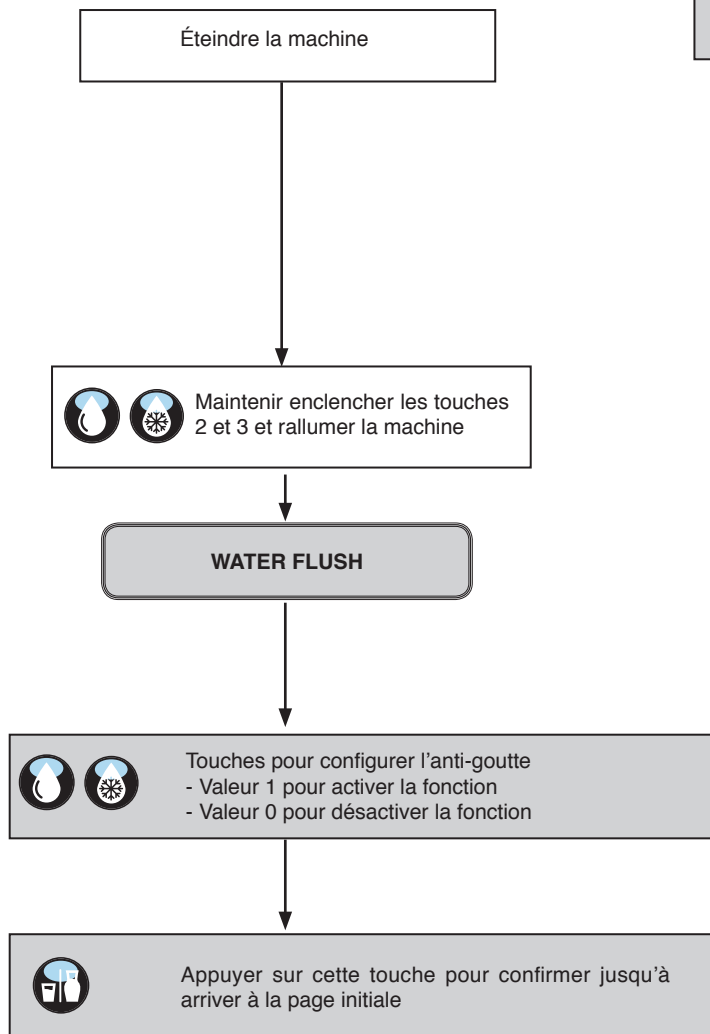
Il sert à compter les litres totaux débités par la machine à partir de sa date de fabrication; le compteur ne peut pas être remis à zéro



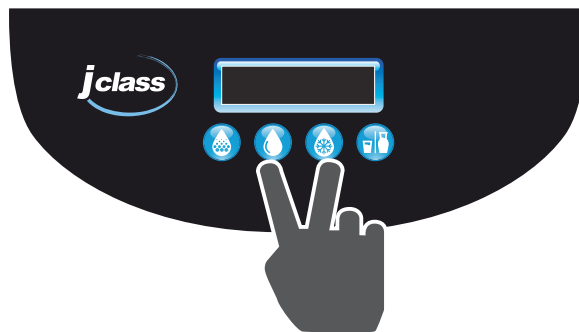
Appuyer sur cette touche pour passer à la page-écran suivante



7.12 FONCTION ANTI-GOUTTE



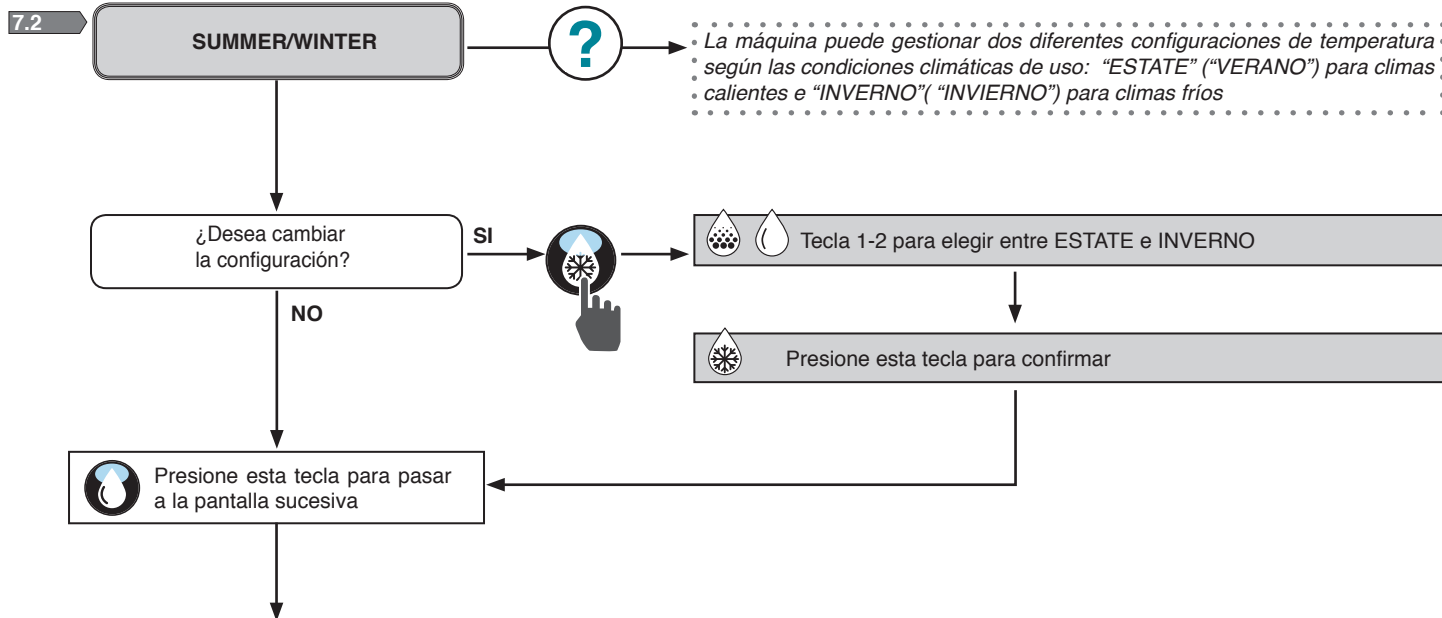
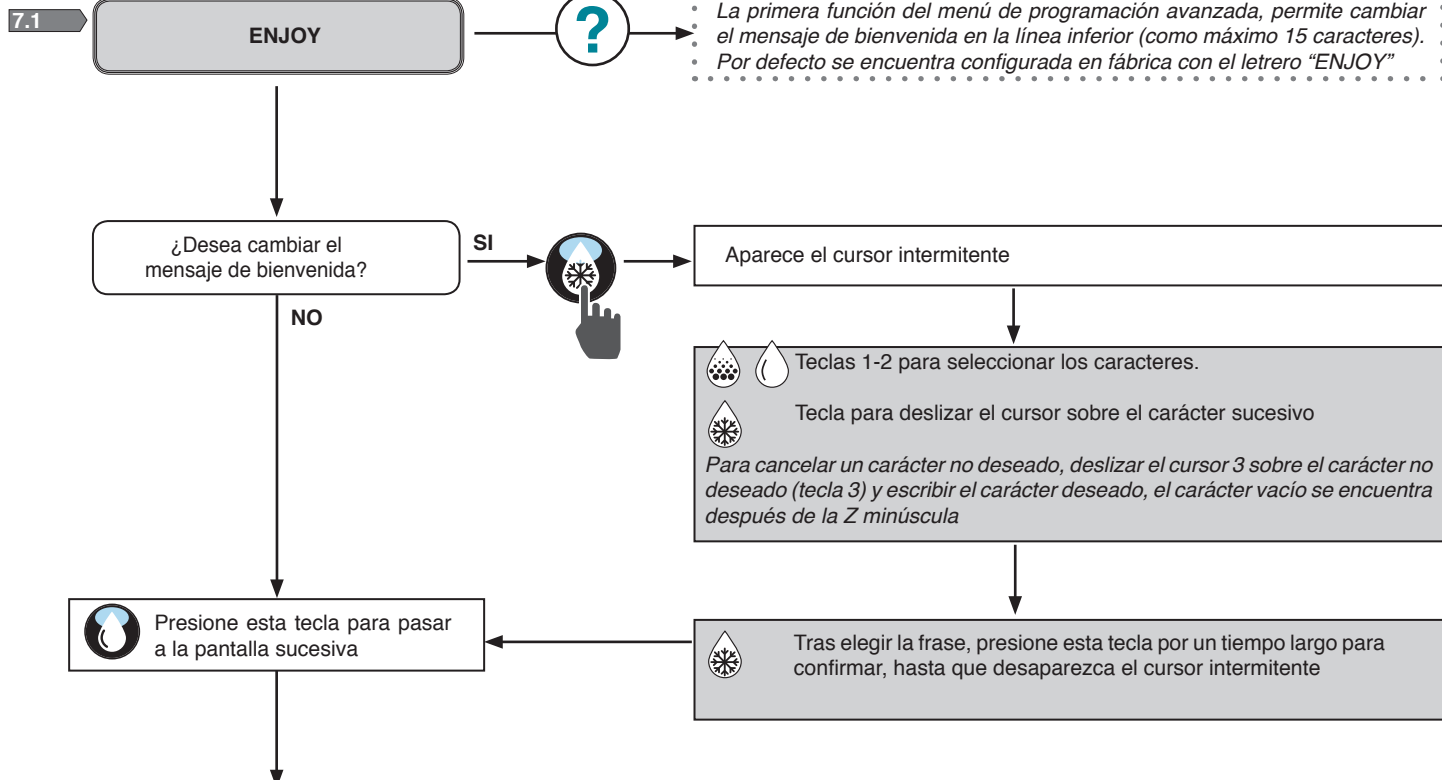
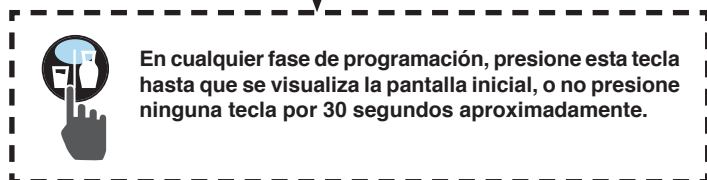
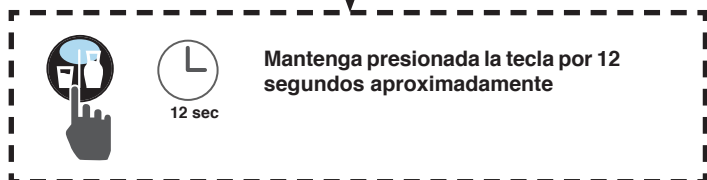
Attention! La fonction anti-goutte n'est pas configurée par défaut, mais il convient de l'activer de la manière suivante



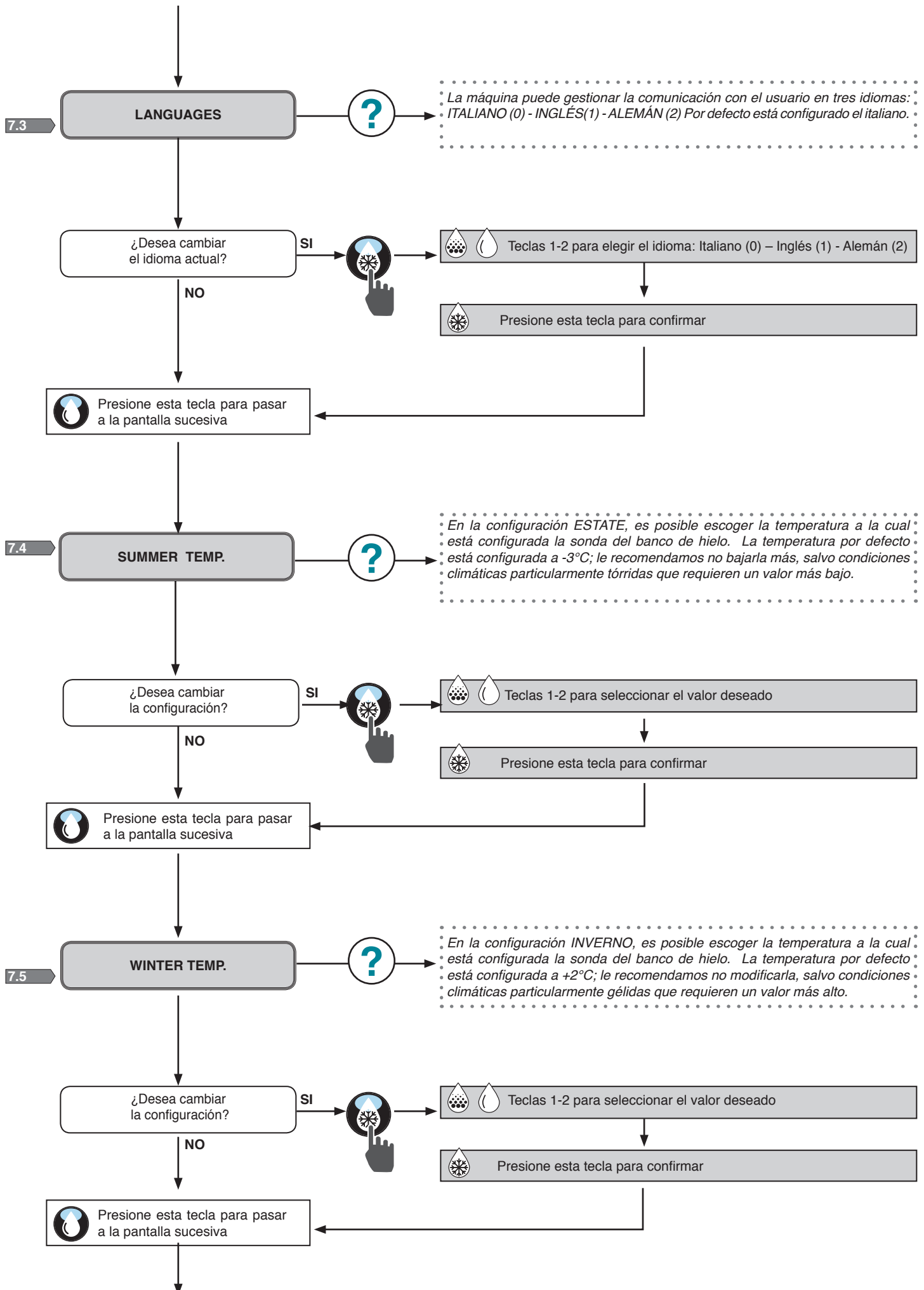
 Esta sección está reservada exclusivamente a los operarios cualificados.

*Cómo se llega al menú de programación avanzada*

*Cómo se regresa a la pantalla inicial*







7.6

DISPENSING TYPE



Brinda la posibilidad de tener suministros con dosis LARGE/SMALL (GRANDE/PEQUEÑO) configuradas de nuevo (valor 0) o por impulso, es decir presionando las teclas de suministro (valor 1). Por defecto está configurado el valor (0). Al pasar a los suministros por impulso (valor 1), las funciones de dosificación SMALL y LARGE se bloquean pero las dosis quedan memorizadas.

¿Desea cambiar la configuración?

SI



Teclas 1-2 para escoger el tipo de suministro (0) Para suministros según dosis configuradas (1) Para suministros presionando las teclas

NO

Presione esta tecla para confirmar

Presione esta tecla para pasar a la pantalla sucesiva

7.7

UV LAMP. ALARM



Es una indicación de agotamiento de la lámpara UV en la zona de suministro o bien de la lámpara UV del filtro en entrada (si está instalado). Por defecto está configurado el valor (0), es decir no se produce ningún mensaje de alarma. Para activar la alarma "LÁMPARA UV", el temporizador se puede programar entre 0 y 2000 días (tenga en cuenta que la duración de la lámpara UV en suministro (opcional) equivale medianamente a 250 días (6000 horas). Un mensaje de advertencia de sustitución de la lámpara, aparece ya con el 90% del tiempo de vida configurado de la misma lámpara.

¿Desea cambiar la configuración?

SI



Teclas 1-2 para escoger el intervalo en horas entre un cambio de lámpara y el sucesivo.

NO

Presione esta tecla para confirmar

Presione esta tecla para pasar a la pantalla sucesiva

¡Atención! para completar la operación se debe poner a cero el contador como se indica en la pantalla 7.11

7.8

FILTER ALARM



Es una indicación de agotamiento de un filtro (si está instalado) Por defecto el valor configurado es de 0 litros, es decir que no se produce ningún mensaje de alarma. Para activar la alarma "FILTRO", se puede configurar el contador de 0 a 20000 litros. Aparece un mensaje de advertencia de sustitución del filtro ya con el 90% de la capacidad de filtrado configurada.

¿Desea cambiar la configuración?

SI



Teclas 1-2 para escoger la cantidad de agua suministrada, expresada en litros, entre un cambio de filtro y el sucesivo

NO

Presione esta tecla para confirmar

Presione esta tecla para pasar a la pantalla sucesiva

¡Atención! para completar la operación se debe poner a cero el contador de litros parciales como se indica en la pantalla 7.13

7.9

**WASHING HOURS**



Es una función que permite realizar un lavado del circuito hidráulico. Esta función se puede aplicar solamente a aparatos equipados con una descarga eficiente desde el fregadero. Antes de configurar esta función, le recomendamos hacer fluir por lo menos 18 litros de manera seguida para controlar que la descarga funcione correctamente.  
 El valor se puede configurar entre 1 y 240 horas y es el intervalo de tiempo entre un lavado y el sucesivo.  
 Para realizar el lavado se habilita la apertura de las tres electroválvulas de suministro por dos minutos cada una, en secuencia. En la pantalla aparecerá un mensaje específico.  
 Por defecto el lavado no está configurado.

¿Desea cambiar la configuración?

SI



Teclas 1-2 para elegir el intervalo en horas entre un lavado y el sucesivo.

Presione esta tecla para confirmar

NO

Presione esta tecla para pasar a la pantalla sucesiva

7.10

Se llega a una serie de pantallas que indican cuánta agua se ha consumido para cada tipología y para cada dosis; los valores no se pueden poner a cero. Se cuenta también el agua suministrada por impulsos

Presione esta tecla para pasar a las pantallas sucesivas

**PARTIAL LITERS**



Es el contador en litros de la suma de las dosis suministradas desde todas las salidas.  
 Se llama contador parcial porque es posible ponerlo a cero.

¿Desea poner a cero el contador?

SI



Mantenga presionada la tecla por un tiempo largo

NO

Presione esta tecla para pasar a la pantalla sucesiva

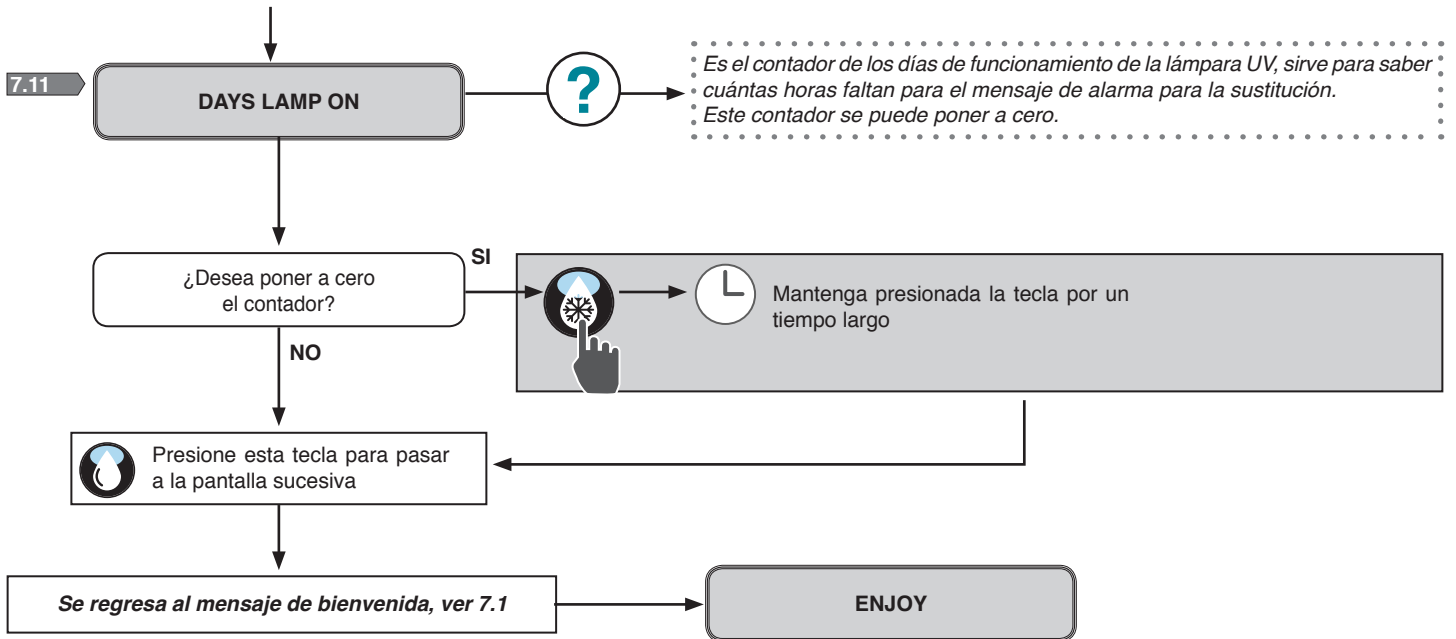
**TOTAL LITERS**



Es el contador de los litros totales suministrados por la máquina a partir de la fecha de su fabricación; el contador no se puede poner a cero

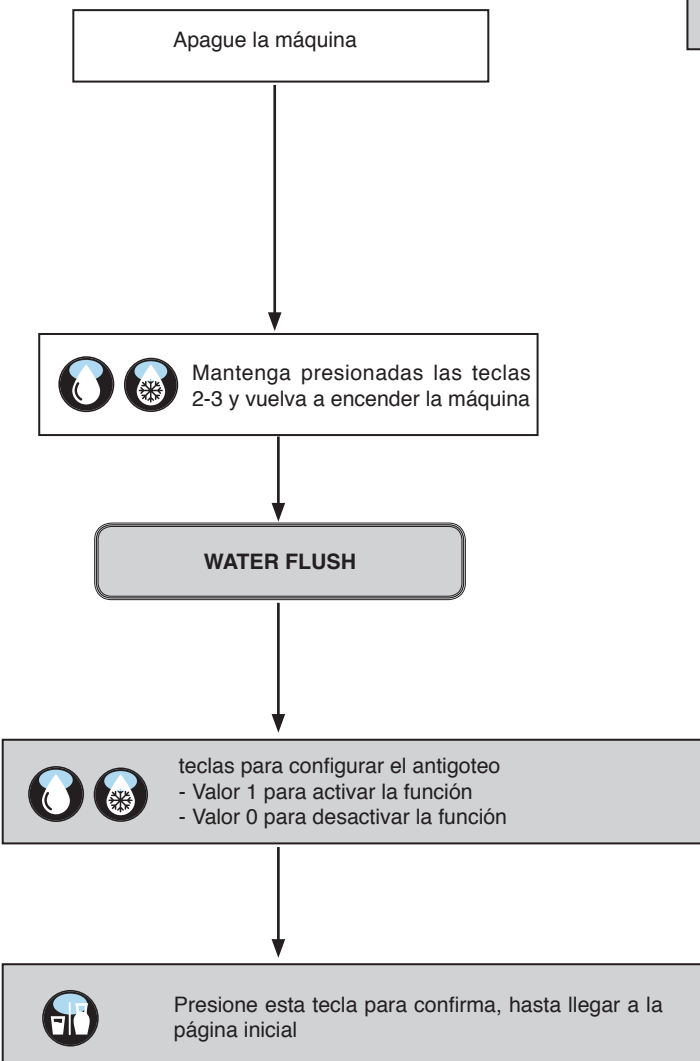
Presione esta tecla para pasar a la pantalla sucesiva


7.11



7.12

**FUNCIÓN ANTIGOTEO**



 ¡Atención! la función antigoteo no se configura por Default, sino que debe ser activada de la siguiente manera

